

Lerebourg le projet



La pergola et le jardin d'eau

La dalle du sous-sol du Bateau sera conservée. Une pergola y sera créée en utilisant certains des poteaux du bâtiment existant. Elle servira de support à des plantes grimpantes. Des brumisateurs y seront installés et compléteront l'ensemble. Cette thématique de l'eau se poursuivra par l'aménagement d'espaces de jardin « en creux ». Les plantes aquatiques qui y seront plantées utiliseront ainsi l'eau de la nappe. Le paysage et les ambiances seront variables en fonction des saisons.

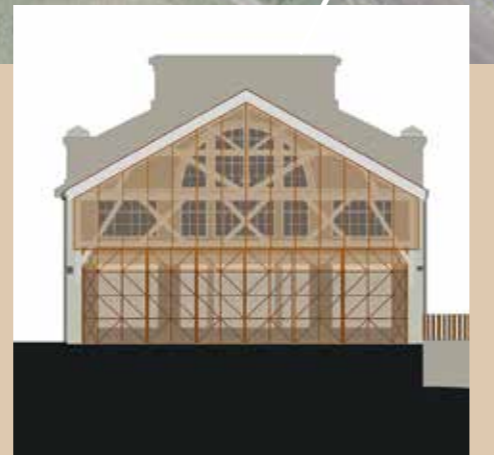


Cercle nautique liverdunois

800 m² seront dédiés au stockage des avirons de l'association. Ils se situeront sous la halle conservée et sous la terrasse nord attenante. Un cheminement carrossable y mènera depuis le bord de Moselle.

La halle

1/3 de la halle actuelle sera conservé. Il nous faudra donc créer une nouvelle façade (Est) donnant sur le parvis de l'avenue Eugène Lerebourg. Cette façade sera en métal transparent laqué couleur rouille. De larges portes coulissantes permettront d'ouvrir cette halle sur les terrasses Est et Nord en fonction des usages : marché, expo permanente sur l'histoire et la mémoire du site, exposition temporaire...



Vue actuelle



Promenade sur l'esplanade du verger

De la terrasse nord, via un escalier, il sera possible de cheminer sur une esplanade en pente douce à travers un verger fleuri. Cette esplanade est délimitée et bordée par les murs existants, doublés de gabions. Elle permettra de rejoindre la pergola et le jardin d'eau.



Parking et aire de retournement

L'aménagement du site doit répondre à un de nos problèmes de plus en plus criant : le stationnement. 80 places seront aménagées dans un parking sécurisé. L'aire de retournement pour les bus permettra à ceux-ci de ne plus passer par la Place François Mitterrand. Un nouveau quai bus est envisagé à proximité de la gare. Toute cette place sera ainsi requalifiée. Les bus scolaires s'arrêteront, quant à eux, en face de la rue de la Poste et les enfants pourront ainsi rejoindre leur école en toute sécurité. Les abords jouxtant la cour seront entièrement piétonniers et le parking actuel le long de la voie derrière l'école Dolto, sera réaménagé par la même occasion.

Le parvis et les terrasses

Un large espace a été imaginé de manière à structurer une véritable entrée dans le parc. Il fera le lien entre le parking paysager, les terrasses entourant la halle conservée et le verger qui se déploiera au nord. Cet espace a été pensé comme un véritable parvis : rampe permettant l'accès aux personnes à mobilité réduite, escaliers, bancs, arbres. Les terrasses conservées, bordées par un garde-corps, permettront de gérer les différences importantes de niveaux entre les espaces.